

VAPAA  
PÄÄSY

ke 22.5.  
klo 10-14

Yhteistyössä: apuvälinepalvelu | hoitotarvikejakelu, DreamCare | Arjen apuvälineet, Eläkeliiton Tammelan yhdistys ry, Etsivän Senioritoiminnan hanke | vapaaehtoisystävät, Forssan seudun Reuma-Tules ry, Forssan seudun Sydänyhdistys ry, Hoitola Kirsi, Hopeahelmi | yksityinen hoivapalvelu, Hämeenlinnan seudun omaishoitajat ry, Kanta-Hämeen Muistiyhdistys ry | Muistikahvilat, Kirsi Kotisiivous, Kukkakulma Ormont, Linjaliikenne Kivistö Oy, Lounais-Suomen Syöpäyhdistys, Maaseudun Terveys- ja Lomahuolto ry, Menumat | ateriapalvelu, Mielikki ry ja Kanta-Hämeen mielenlääkäriryhmä Finfami, Nina kotipalvelut Tmi Nina Ranttila, Oma Häme | palveluohjaus, Perhekoti Riihikoto | Mona Moisander, Senior Shop | aikuisten vaatekauppa, Somaluonto, Suomen Punainen Risti | Tammelan osasto, Tammelan apteekki, Tammelan Eläkkeensaajat ry, Tammelan ev.lut seurakunta, Tammelan kunta, Tammelan Martat, Tammelan Vanhusten Tuki ry, Tammelan 4H-yhdistys, TENA kauppa, Vanhustyön keskusliitto

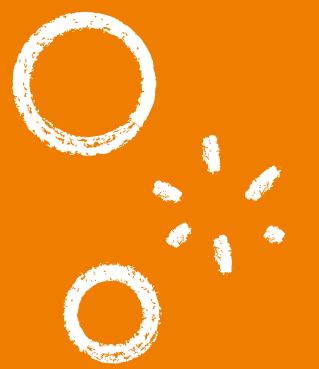
# SENIORI- MESSUT



Löydä uusia tapoja nauttia seniorielämästä!

- • • klo 10 Vanhusneuvoston tervehdys ja esittäytyminen
- • • klo 10.15 Mervi Tenhami, LT, gastrokirurgian erikoislääkäri, luento aiheesta suolistosyöpäseulonta
- • • klo 12.15 Sirpa Suomi, Forssan Seudun Sydänyhdistys ry luento: Hoida sydäntäsi

Tapauksissa runsaasti näytteilleasettajia\* esittelemässä tuotteita ja palveluja.



Cafe Tammelan messukahvila ja Veteraanimuseo avoinna.  
Messuille on mahdollisuus tilata kuljetus, 040 185 4371 / Tiina.

MANTTAALITALO, TAMMELA

Forssantie 136

JÄRJESTÄJÄNÄ  
TAMMELAN VANHUSNEUVOSTO

