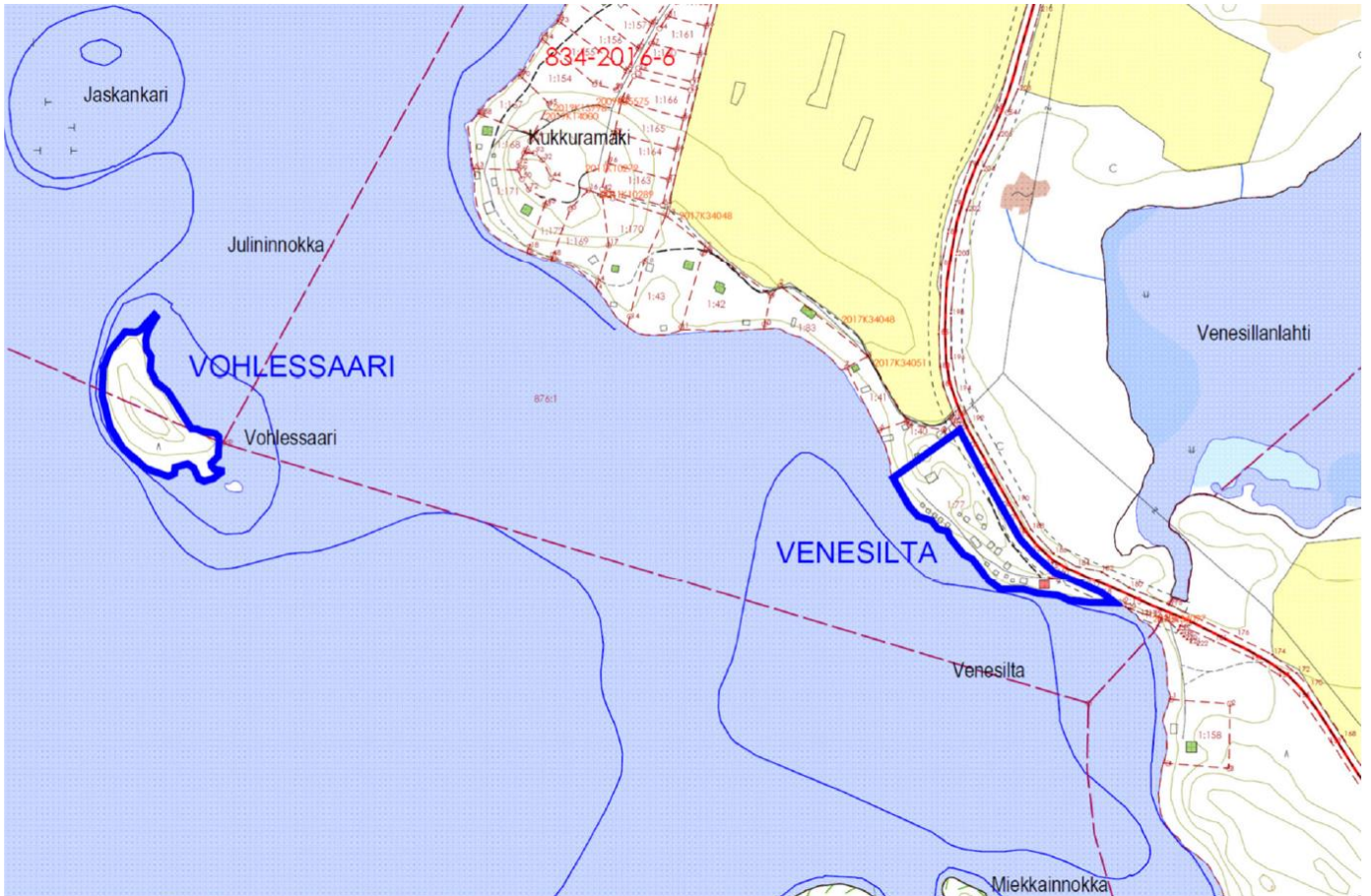


OSALLISTUMIS- JA ARVIOINTISUUNNITELMA

Tammelan kunta Hakkapeliitantie 2 31300 Tammela puh 03 41201

Venesillan asemakaava

Aluerajaus



ei mittakaavassa

Kaavoituskatsaus 2024
OAS nähtävänä xx.x-xx.x.2025
päivitetty x.x.2025

OSALLISTUMIS- JA ARVIOINTISUUNNITELMA

Tammelan kunta

Hakkapeliitantie 2 31300 Tammela

puh 03 41201

Suunnitelutehtävä ja tavoite

Tammelan kunta omistaa Venesillan virkistys- ja alueen (834-410-1-77), jonka pinta-ala on noin 1,56 ha. Vohlessaari on kahden vesialueosakunnan omistuksessa (834-403-876-1 ja 834-412-876-1). Saaren pinta-ala n. 1,7 ha.

Kohde ja suunnitteluala

Venesillan alue rajautuu itäsivultaan Portaantiehen (2823) ja pohjoisosastaan yksityiseen kiinteistöön. Länsisivultaan alue rajautuu Pyhäjärveen. Vohlessaari sijaitsee Venesillan länsipuolella noin 900 metrin päässä. Venesillan leirintäalueella on voimassa Lamalan osayleiskaava ja Vohlessaaren eteläosassa Saari-Kaukola-Ojanen-Porras osayleiskaava, joiden pohjalta myös tuleva asemakaava laaditaan. Vohlessaaren pohjoisosalla ei ole voimassa olevaa yleiskaavaa.

Kaavan lähtökohdat

Tammelan kunnan tavoitteena on asemakaavoituksessa tarkastella yleiskaavoja tarkemmin alueen maankäyttöä. Venesillan leirintäalueen osalta on tarkoitus pohtia alueen rakennusoikeutta, rakentamisen sijoittumista ja rakentamistapaa, joita ei ole voimassa olevassa Lamalan osayleiskaavassa määritetty. Nykyisellään alueen rakentaminen määräytyy kunnan rakennusjärjestyksen mukaisesti, jossa rakennusoikeus on ranta-alueella määritetty lähinnä yksittäisen asuintontin näkökulmasta. Alueelle on jo rakennettu kunnallistekniikka, joten asemakaava ei tuo uusia velvoitteita.

Vohlessaari on jo nykyisellään virkistyskäytössä. Ottamalla saari mukaan asemakaavoitukseen voidaan suunnitella ja mahdollistaa alueesta entistä vetovoimaisempi virkistyskokonaisuus.

Kaavoitusta ohjaavat kunnan maankäyttötavoitteet, Kanta-Hämeen maakuntakaava sekä alueella tehdyt / tehtävät selvitykset. Muut kunnan suunnitelmat kuten Portaantien varteen sijoittuva kevyen liikenteen väylä Venesillalta eteenpäin tukevat alueen tavoitteita ja kaavallisia lähtökohdita.

Kiinteät muinaisjäänökset

Venesillan alueelta ja Vohlessaaresta on löydetty kivikautiset asuinpaikat (www.kyppi.fi).

Luontoarvot

Lamalan osayleiskaavaa varten laaditussa luontoselvityksessä alueelta ei löytynyt merkittäviä luontoarvoja.



Kuninkaankartasto (1776-1805)



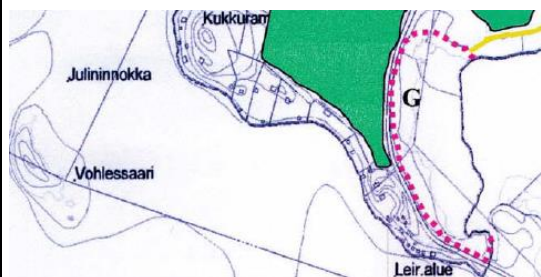
Venäläinen topografikartta (1870-1907)



Pitäjänkartta 1922



Muinaisjäänökset




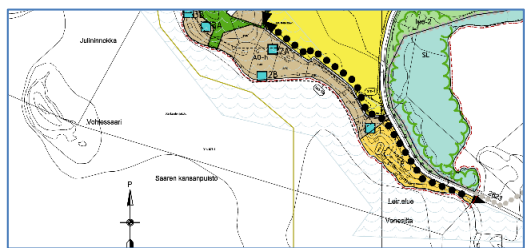
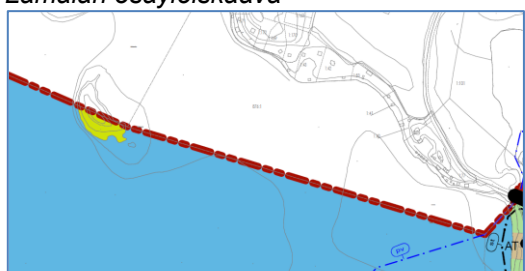

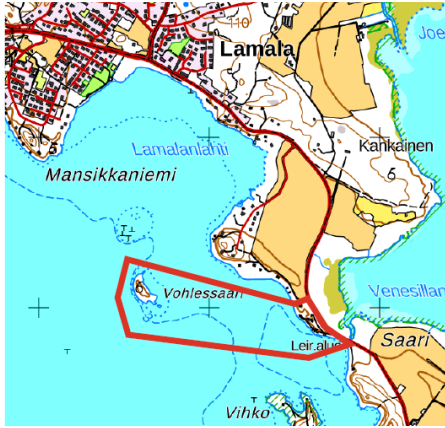
Luontoselvityksen kohdekartta (ei kohteita)

OSALLISTUMIS- JA ARVIOINTISUUNNITELMA

Tammelan kunta

Hakkapeliitantie 2 31300 Tammela

puh 03 41201

Maakun- takaava	<p>Kanta-Hämeen maakuntakaavassa 2040 Venesillan alue on matkailupalvelujen aluetta (rm), jolle on annettu kohdenumero (RM284). Se kuuluu maakunnallisesti merkittävään rakennettua kulttuuriympäristöön (viivoitus). Venesillan alue on merkitty tärkeäksi tai vedenhankintaan soveltuvaksi pohjavesialueeksi (sininen katkoviiva). Alueelle on merkitty ulkoilureitti (vihreä pallokuvio). Venesilta rajautuu itäpuoleltaan natura-alueeseen (harmaa palloviiva) ja merkittävään yhdystiehen tai katuun (YT) sekä kevyen liikenteen yhteystarpeeseen (ruskea katkoviiva). Vohlessaari on maakunnallisesti merkittävää maisema-alueetta. Alueiden välissä kulkee luontomatkailukehittämisen kohdealue (vihreä viiva). Alueiden eteläpuolella kulkee veneväylä (sininen palloviiva).</p>	 <p>Ote Kanta-Hämeen maakuntakaavasta</p>
Osayleis- kaava	<p>Venesillan leirintäalueella on vuonna 2011 tullut voimaan Lamalan osayleiskaava. Kaavassa Venesillan alue on loma- ja matkailualue (R). Alue ja sen edustalla oleva ranta-alue on merkitty pohjavesialueeksi (pv). Kivikautinen asuinpaikka on merkitty esihistorialliseksi muinaismuistoalueeksi (sm-1). Portaantien varrelle on määritely kevyenliikenteen yhteystarve. Vohlessaaren eteläosassa on voimassa Saari-Kaukola-Ojanen-Porras osayleiskaava vuodelta 2017. Täältä osalta saari on määritetty maa- ja metsätalousvaltaiseksi alueeksi. Vohlessaaren pohjoisosalla ei ole voimassa olevaa yleiskaavaa.</p>	 <p>Lamalan osayleiskaava</p>  <p>Saari-Kaukola-Ojanen-Porras osayleiskaava</p>
Asema- kaava	<p>Alueelle ei ole voimassa asemakaavoja.</p>	 <p>Ote Forssan seudun strategisesta rakennetarkastelusta 2011</p>
Muut suunni- telmat	<p>Forssan seudun strategisessa rakennetarkastelussa Venesillan leirintäalue on merkitty retkeily tukikohdaksi (vihreä kolmio) ja luontomatkailun, retkeilyn ja ulkoilun ydinalueeksi (harmaa väri). Portaantie on merkitty ylemmäksi yhdystieksi (musta viiva) ja matkailu- tai maisematieksi (violetti väri). Portaantien varteen on merkitty ulkoilureitti (turkoosi pallokuvio) ja ratsastusreitti (ruskea pallokuvio). Pyhäjärvelle on merkitty veneilyreitti (sininen pallokuvio).</p>	 <p>Alueen sijoittuminen yhdyskuntarakenteseen</p>
Maan- omistus tilanne	<p>Venesillan alue on kokonaisuudessaan kunnan omistama. Vohlessaaren alue on kahden vesialueosakaskunnan omistama.</p>	
Vaikutus- alue	<p>Vaikutuksia tullaan arvioimaan koko siltä alueelta, johon kaavan katsotaan merkittävästi vaikuttavan. Pääosin vaikutukset tulevat kohdistumaan suunnittelualueeseen ja sen läheisyyteen. Vaikutusten arvioinnin tavoitteena on tuottaa vaikutuksia koskevaa tietoa suunnittelun, osallistumisen ja päätöksenteon tueksi. Suunnitteluprosessin aikana vaikutuksia arvioidaan luonnos- ja ehdotusvaiheessa. Arvioinnit tehdään seuraavan ra-</p>	

OSALLISTUMIS- JA ARVIOINTISUUNNITELMA

Tammelan kunta

Hakkapeliitantie 2 31300 Tammela

puh 03 41201

kenteen mukaan.

VAIKUTUKSET YHDYSKUNTARAKENTEESEEN

- asutuksen ja työpaikkojen alueellinen sijoittuminen
- yhdyskuntarakenteen toimivuus sekä eheys tai hajaannus

VAIKUTUKSET LIIKENTEeseen

- Moottoriajoneuvoliikenteen järjestäminen
- Eri liikennemuodot
- Liikenneturvallisuus
- Joukkoliikenne
- Kävely ja pyöräily

VAIKUTUKSET IHMISTEN ELINOLOIHIN JA YMPÄRISTÖÖN

- Sosiaaliset vaikutukset: turvallisuuteen, viihtyisyyteen, sosiaaliseen toimivuuteen, arjen sujuvuuteen ja sosiaaliseen tasa-arvoisuuteen
- Terveysvaikutukset

VAIKUTUKSET MAISEMAAN, KYLÄKUVAAN JA KULTTUURIPERINTÖÖN

- Valtakunnallisesti arvokkaat kulttuurihistorialliset ympäristöt (VAT-alueet) ja maakunnallisesti arvokas rakennusperintö (MAT)
- Kulttuurimaisema
- Maisema-alueet
- Kyläkuva
- Rakennusperintö
- Muinaisjäännökset
- Uuden rakentamisen sopeutuminen ympäristöön

VAIKUTUKSET LUONTOON JA LUONNONVAROIHIN

- Maa- ja kallioperä, vesi, ilma ja ilmasto
- Kasvi- ja eläinlajit sekä luonnon monimuotoisuus
- Luonnonvarat
- Pohjavedet
- Natura-alueet

VAIKUTUKSET ELINKEINOELÄMÄÄN

- Yritysten toimintaedellytykset (sisältää maatilayritykset)
- Työllisyys
- Kaupalliset vaikutukset

VAIKUTUKSET YHDYSKUNTA- JA ENERGIA-TALOUTEEN

- Maan hankinta, kunnallistekniikka, palvelujen toteuttaminen ja ylläpito sekä tulot
- Energian kulutus



Kahvilarakennus



Huoltorakennus



Leirintäalueen mökkejä



Vohlessaaren laavu

OSALLISTUMIS- JA ARVIOINTISUUNNITELMA

Tammelan kunta

Hakkapeliitantie 2 31300 Tammela

puh 03 41201

Tehdyt selvitykset

- Lamalan alueen osayleiskaavan selvitykset
- Johanna Enqvist: Arkeologiset inventoinnit Tammelassa 2005. Museovirasto
- Petro Pesonen: Arkeologiset inventoinnit Tammelassa 2006. Museovirasto
- Jari-Matti Kuusela ja Jasse Tiilikkala: Tammelan rautakauden periodi-inventointi 2009, Oulun yliopisto ja Turun yliopisto
- Lounais-Hämeen ja Rengon muinaisjäännökset, Hämeen liiton julkaisu V:88, toim Minna Seppänen, Hämeenlinna 2008
- Hanna Virkki ja Kalevi Hokkanen, Geologian tutkimuskeskus GTK: Kanta-Hämeen muinaisrannat. Itämeren varhaisvaiheen visualisointi. Hämeen liiton julkaisu V:84, Hämeenlinna 2007
- Arvokkaat maisema-alueet. Maisema-alue työryhmän mietintö. Osa 2, 1993.
- Hämeen Härkätie –Maisemanhoidon yleissuunnitelma, 1997. Tielaitos, Hämeen tiepiiri, Hämeen liitto, Hämeenlinna, Hattula, Renko, Loppi ja Tammela.
- Natura-alueet ja –selvitykset
- Olemassa olevat pohjavesiselvitykset
- Rakennettu kulttuuriympäristö. Valtakunnallisesti merkittävät kulttuurihistorialliset ympäristöt, 22.12.2009. Museovirasto ja Ympäristöministeriö.
- Rakennettu Häme, 2003. Hämeen liitto.
- Somerpalo, Sirpa & Luppi, Päivi, 2003. Hämeen maakunnallinen maisemaselvitys. Hämeen liitto, Hämeen ympäristökeskus, Hämeen ammattikorkeakoulu. Hämeen liiton julkaisu II:190
- VORSKI-hankkeen rakennetun kulttuuriympäristön inventointeja Tammelassa, 2007-2008.
- Vesihuollon kehittämissuunnitelma
- Viemäroinnin yleissuunnitelma 2008
- Forssan seudun pohjavesialueiden suojelusuunnitelma on tehty vuonna 2006, Insinööritoimisto Paavo Ristola / Tammelan kunta.

Tehtävät selvitykset

- Liikenneselvitys (tarvittaessa)
- Luontoselvitys



Viistokuva Venesillan alueesta 2025



Viistokuva Vohlessaaren alueesta 2025



Ilmakuva alueelta 1950

OSALLISTUMIS- JA ARVIOINTISUUNNITELMA

Tammelan kunta

Hakkapeliitantie 2 31300 Tammela

puh 03 41201

Osalliset	<p>Osallisia tiedotetaan osallistumis- ja arviointisuunnitelmasta, kaavaluonnoksesta ja kaavaehdotuksesta sekä kaavan hyväksymisestä ja voimaantulosta kunnan kotisivuilla ja ilmoitustaululla, sekä tarvittaessa ilmoituksella Forssan lehdessä.</p> <p>Osallistumis- ja arviointisuunnitelma, kaavaluonnokset ja kaavaehdotukset selostuksineen asetetaan nähtäville kunnan kotisivuille internetissä sekä kunnantalolle.</p> <p>Osallisia ovat kaikki, joiden toimintaan kaava vaikuttaa:</p> <p>Yksityiset / yritykset</p> <ul style="list-style-type: none">- naapurit- maatalousyrittäjät- alueen yrittäjät- muut alueella toimivat yritykset (sähköyhtiöt, puhelinyhtiöt, jätehuoltoyhtiöt)- alueella tai siihen liittyen toimivat yhdistykset- kuntalaiset <p>Viranomaiset</p> <ul style="list-style-type: none">- Hämeen liitto- Hämeen ELY-keskus (ympäristö)- Uudenmaan ELY-keskus (liikenne)- Hämeenlinnan kaupunginmuseon kulttuuriympäristöyksikkö- Kanta-Hämeen aluepelastuslaitos (Oma Häme) <p>Tammelan kunta</p> <ul style="list-style-type: none">- ympäristölautakunta- tekninen lautakunta	
Käsittelyaikataulu	2025	
Valmistelijat	Mika Mäkelä, kaavoittaja Tammelan kunta	
Päiväys ja allekirjoitus	Tammelassa 22.4.2025	Mika Mäkelä, filosofian tohtori

Palautte	<p>Mielipiteet voi toimittaa osoitteeseen:</p> <p>kirjaamo@tammela.fi</p> <p>Tammelan kunta Kunnanhallitus Hakkapeliitantie 2 31300 Tammela</p>	<p>Yhteys henkilö:</p> <p>Mika Mäkelä Kaavoittaja Tammelan kunta 31300 Tammela puh 040 657 80 77 mika.makela@tammela.fi</p>
-----------------	--	---

OSALLISTUMIS- JA ARVIOINTISUUNNITELMA

Tammelan kunta

Hakkapeliitantie 2 31300 Tammela

puh 03 41201

Tavoitteellinen aikataulu >>	kevät 2025	kesä 2025	syksy 2025	loppusyksy 2025	talvi 2026
------------------------------	------------	-----------	------------	-----------------	------------

Kaavaprosessin eteneminen >>

1. Kaavoitus-päätös KH 17.6.2024 § 112	2. Osallistumis- ja arviointisuunnitelma nähtävillä 30 vrk > mielipide kaavaan	3. Kaavaluonnos nähtävillä 30 vrk > mielipide kaavaan	4. Kaavaehdotus nähtävillä 30 vrk > virallinen muistutus > kunnan vastine muistutukseen	5. Ympäristölautakunta hyväksymispäätös valitusmahdollisuus hallinto-oikeudelle 30 vrk	6. Voimaantulo
---	---	--	---	--	-----------------------

Osallistumismahdollisuudet >>

Osalliset >	Kunta tiedottaa vireille tulosta, tavoitteista keskusteleminen	Tilaisuus mielipiteen vapaamuotoisempaan esittämiseen kaavaa valmisteltaessa	Mahdollisuus tehdä kirjallinen muistutus > kunta antaa virallisen vastineen	Ilmoitus muistuttajille / kirjallisesti pyytäneille > valitusoikeus hallinto-oikeuteen	kuulutus
Hämeen ELY-keskus >	lausunnolle/neuvottelu	lausunnolle	lausunnolle/neuvottelu	oikaisukehotusmahd.	tiedoksi
Uudenmaan ELY-keskus >	lausunnolle/neuvottelu	lausunnolle	lausunnolle/neuvottelu	"	"
Hämeenlinnan kaupunginmuseo >	lausunnolle/neuvottelu	lausunnolle	lausunnolle/neuvottelu	tiedoksi	"
Hämeen liitto >	lausunnolle/neuvottelu	lausunnolle	lausunnolle/neuvottelu	"	"
Kunnan viranomaistahot >	Ympäristölautakunta > asettaa nähtäville	Ympäristölautakunta > asettaa nähtäville	Ympäristölautakunta > asettaa nähtäville	Ympäristölautakunta > hyväksyminen	
Tekninen lautakunta >	lausunnolle/kokous	lausunnolle/ kokous	lausunnolle/kokous	tiedoksi	tiedoksi
Kanta-Hämeen hyvinvointialue >	lausunnolle	lausunnolle	lausunnolle	"	
Lounea Oy>	lausunnolle	lausunnolle	lausunnolle	"	
Elenia Oy >	lausunnolle	lausunnolle	lausunnolle		

Kaavoituksen etenemisestä ilmoittaminen >>

Kuntalaiset ja yhteisöt >	kuulutus (kunnan kotisivut, ilmoitustaulu)	kuulutus (kunnan kotisivut, ilmoitustaulu, paikallislehti)	kuulutus (kunnan kotisivut, ilmoitustaulu)	kuulutus (kunnan kotisivut, ilmoitustaulu / kirje > Valitusoikeus hallinto-oikeudelle 30 vrk	kuulutus (kunnan kotisivut, ilmoitustaulu)
Omistajat, vuokranhaltijat >	kuulutus (kunnan kotisivut, ilmoitustaulu)	kuulutus (kunnan kotisivut, ilmoitustaulu, paikallislehti)	kuulutus (kunnan kotisivut, ilmoitustaulu)	"	"
Naapurit >	kuulutus (kunnan kotisivut, ilmoitustaulu)	kuulutus (kunnan kotisivut, ilmoitustaulu, paikallislehti)	kuulutus (kunnan kotisivut, ilmoitustaulu)	"	"
Muut kuntalaiset >	kuulutus (kunnan kotisivut, ilmoitustaulu)	kuulutus (kunnan kotisivut, ilmoitustaulu, paikallislehti)	kuulutus (kunnan kotisivut, ilmoitustaulu)	"	"
Toteutunut aikataulu >>	Päivämäärä xx.x.2025 § Kuulutus Nähtävillä xx.x-xx.x.2025	Päivämäärä Kuulutus Nähtävillä	Päivämäärä Kuulutus Nähtävillä		

päivitetty 22.4.2025, Mika Mäkelä