

TAMMELA

Kydön asemakaavamuutos, kortteli 715

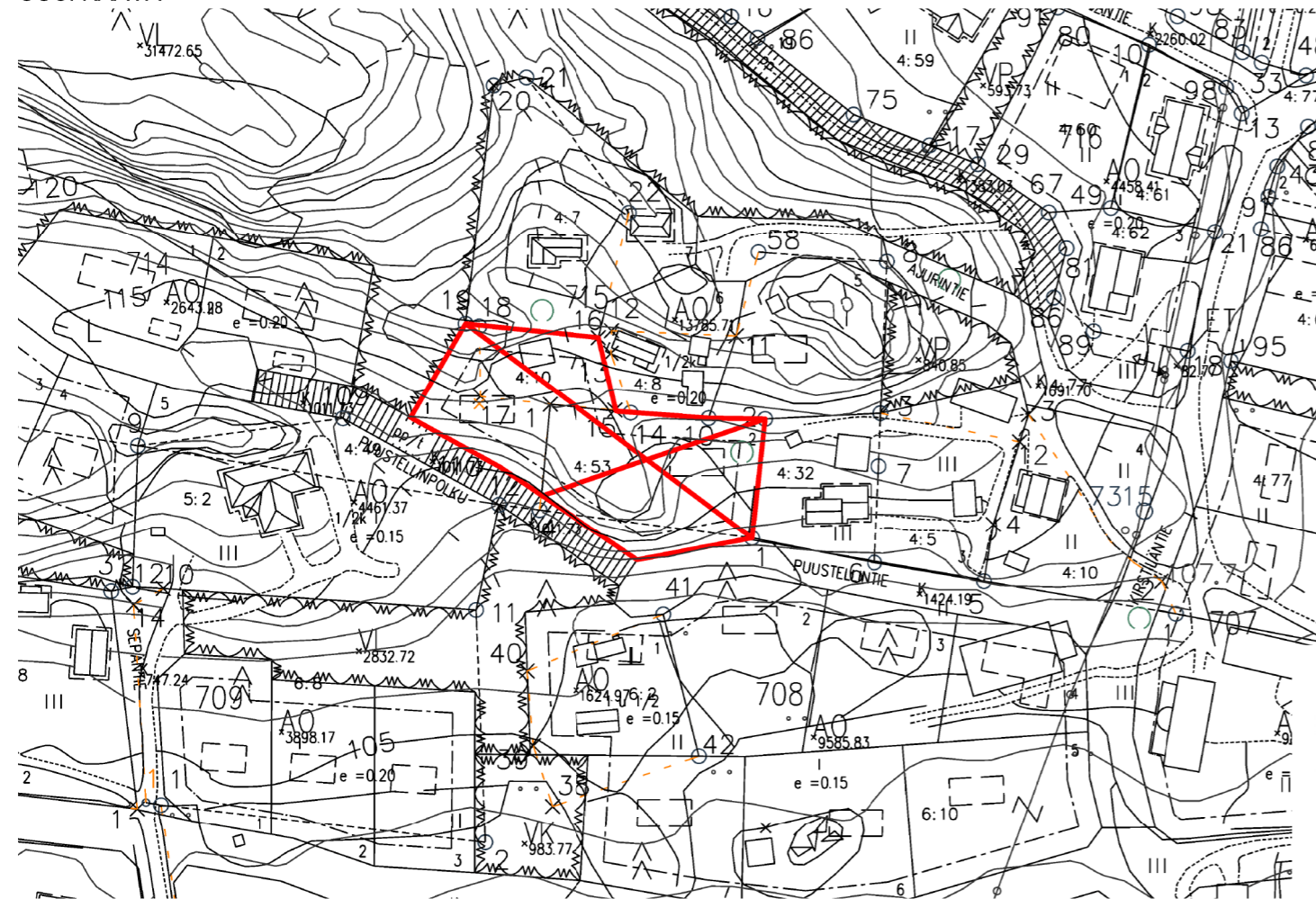
Asemakaavan mittakaava 1:2000

MERKINTÖJEN SELITYKSET JA ASEMAKAAVAMÄÄRÄYKSET

	Asuinpienalojen korttelialue.
	Rivitalojen ja muiden kytkettyjen asuinrakennusten korttelialue.
	Erillispienalojen korttelialue.
	Asuin-, liike- ja toimistorakennusten korttelialue.
	Maatilojen talouskeskusten korttelialue.
	Puisto.
	Lähivirkistysalue.
	Leikkikenttä.
	Urheilu- ja virkistyspalvelualue.
	Yleisen tien alue.
	Venesatama/venevalkama.
	Yleinen pysäköintialue.
	Yhdyskuntateknistä huoltoon palvelevien rakennusten ja laitosten alue.
	Energiahuollon alue.
	Maa- ja metsätalousalue, jolla on erityisiä ympäristöarvoja.
	3 m sen kaava-alueen ulkopuolella oleva viiva, jota vahvistaminen koskee.
	Korttelin, korttelinosan ja alueen raja.
	Rakennusalan raja.
	Ohjeellinen eri kaavamääräysten alaisten alueenosien välinen raja.
	Ohjeellinen tontin raja.
	Ohjeellinen rakennusala.

708	Korttelin numero.
7	Tontin numero.
KIRSTILÄNT	Kadun, katuaukion, torin tai puiston nimi.
20%	Luku osoittaa, kuinka suuren osan alueesta tai rakennusalaasta saa käyttää rakentamiseen.
I	Roomalainen numero osoittaa rakennusten, rakennuksen tai sen osan suurimman sallitun kerrosluvun.
1/2k I	Murtoluku roomalaisen numeron edessä osoittaa, kuinka suuren osan rakennuksen suurimman kerroksen alasta saa kellarikerroksessa käyttää kerrosalana laskettavaksi tilaksi.
I u/2	Murtoluku roomalaisen numeron jäljessä osoittaa, kuinka suuren osan rakennuksen suurimman kerroksen alasta ullakon tasolla saa käyttää kerrosalana laskettavaksi tilaksi.
e = 0.20	Tehokkuusluku eli kerrosalan suhde tontin pinta-alaan.
	Istutettava alueen osa.
	Istutettava puurivi.
	Katu.
	Jalankululle ja polkupyöräilylle varattu katu.
	Jalankululle ja polkupyöräilylle varattu katu, jolla tontille ajo on sallittu.
	Alueella oleva ajoyhteys.
	Ajoneuvoliittymän likimääräinen sijainti.
	Johtoa varten varattu alueen osa.
	Katualueen rajan osa, jonka kohdalta ei saa järjestää ajoneuvoliittymää.

UUSI KAAVA



POISTUVA KAAVA

Tammella 9.3.2010

Miika Tuki
arkkitehti
Tammelan kunnan kaavoitus
Hakkapeliitantie 2
31300 Tammela

Kaavoituksen pohjakartta 1:2000 Mittausluokka 2	Kartan laatija Qestia_Oy_Infratieto
Kunta Tammela	Ilmakuvaus 13.11.2007 Koordinaattijärjestelmä kki2
Kylät Kivikkylä	Kartoitus 10.3.2009 Korkeusjärjestelmä N60
	Kartoitusmenetelmä Laserkeilaus Alkuperäispiirrokset
Läsnä	Kartta hyväksytty 10.3.2010

Tämän kaavan on Tammelan kunnanvaltuusto kokouksessaan 20.12.2010 § 60 hyväksynyt.

Keijo Virtanen, pöytäkirjanpitäjä

Kaava on kuulutettu voimaan 17.2.2011.